

Необходимость внесения изменений в настройки устройства определена относительно установленных производителем "Параметров по умолчанию" ("заводских") для указанной версии аппаратного/программного обеспечения.

1. Раздел. Установка и подключение устройства

- 1.1. Соедините порт **"Internet"** устройства с **"Локальной сетью"**¹ под управлением DHCP-сервера (с доступом к "Интернет") посредством сетевого кабеля;
- 1.2. Подключите кабель электропитания.

2. Раздел. Получение доступа к панели настроек

- 2.1. Определите **"IP-адрес устройства"**, выполнив следующие действия:
 - находясь на **"Главном экране"**, нажмите кнопку джойстика **"ОК"**;
 - зафиксируйте **"IP-адрес устройства"** в поле **"1. IPv4"**.
- 2.2. Соедините порт **"Сетевого адаптера"**² Вашего компьютера в единую с устройством **"Локальную сеть"** посредством сетевого кабеля и настройте его параметры следующим образом:
 - IP версии 4 (TCP/IPv4) – **"Получить IP-адрес автоматически"**;
 - IP версии 4 (TCP/IPv4) – **"Получить адрес DNS-сервера автоматически"**.

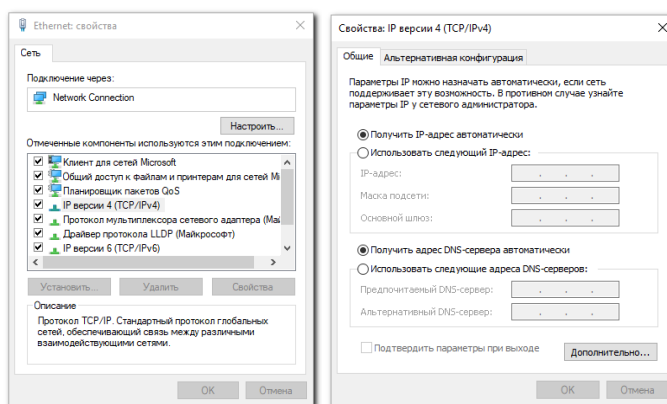


Рис. 1

- 2.3. Откройте браузер (Microsoft Edge или Mozilla Firefox или Google Chrome), в "Адресной строке" введите зафиксированный ранее **"IP-адрес устройства"** и перейдите по ссылке.
- 2.4. На странице подключения к устройству пройдите процедуру аутентификации:
 - Логин – **"admin"**;
 - Пароль – **"admin"**.

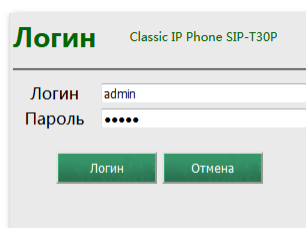


Рис. 2

¹ **"Локальная сеть"** под управлением DHCP-сервера – оборудование, с функцией динамической конфигурации сетевых параметров подключенных устройств. Это может быть "Локальная сеть" Вашей организации или "Роутер" провайдера "Интернет".

² **"Сетевой адаптер"** – элемент Вашего компьютера, позволяющий связываться и взаимодействовать с другими устройствами сети.

3. Раздел. Настройки параметров телефонии

3.1. Вкладка "Аккаунт – Регистрация – Аккаунт1"



Рис. 3

1	Активная линия	Включено
2	Лейбл	Rostelecom
3	Имя регистрации	"Логин" в Вашем Домене
4	Имя пользователя	"Логин" в Вашем Домене
5	Пароль	"Пароль" от Вашего Логина
6	SIP-сервер 1: Адрес SIP-сервера	Название Вашего "Домена"
7	Таймаут сервера	600

Нажмите кнопку "Сохранить" для фиксирования изменений.

3.2. Вкладка "Аккаунт – Кодек – Аккаунт1"

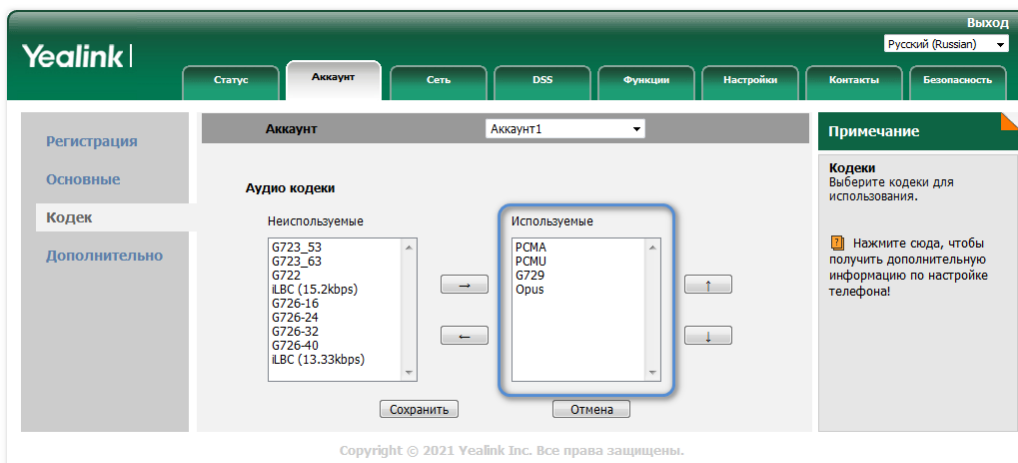


Рис. 4

	Используемые:	
8		PCMA
9		PCMU
10		G729
11		Opus

Нажмите кнопку "Сохранить" для фиксирования изменений.

3.3. Вкладка "Аккаунт – Дополнительно – Аккаунт1"

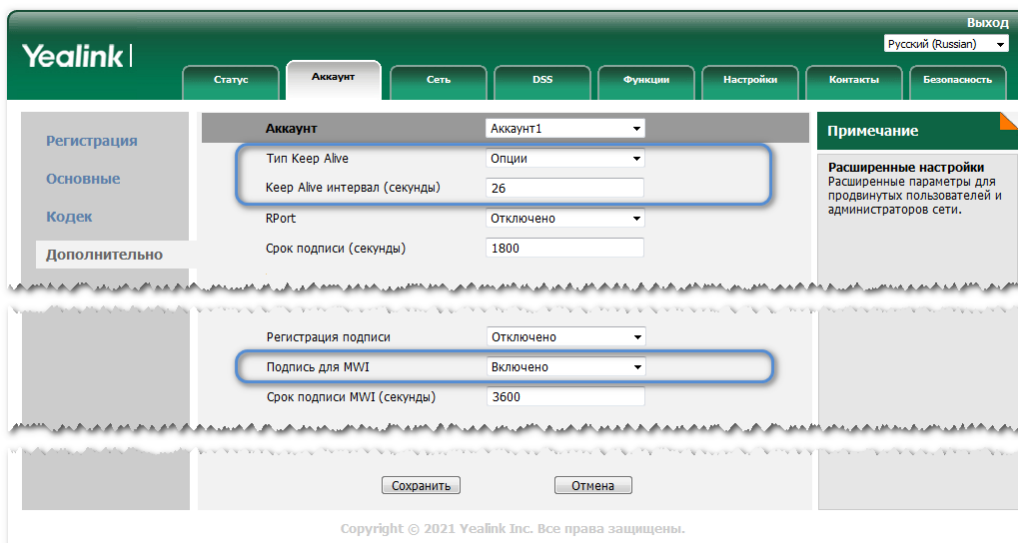


Рис. 5

12	Тип Keep Alive	Опции
13	Keep Alive интервал (секунды)	26
14	Подпись для MWI	Включено

Нажмите кнопку "Сохранить" для фиксирования изменений.

3.4. Вкладка "Функции – Трансфер"

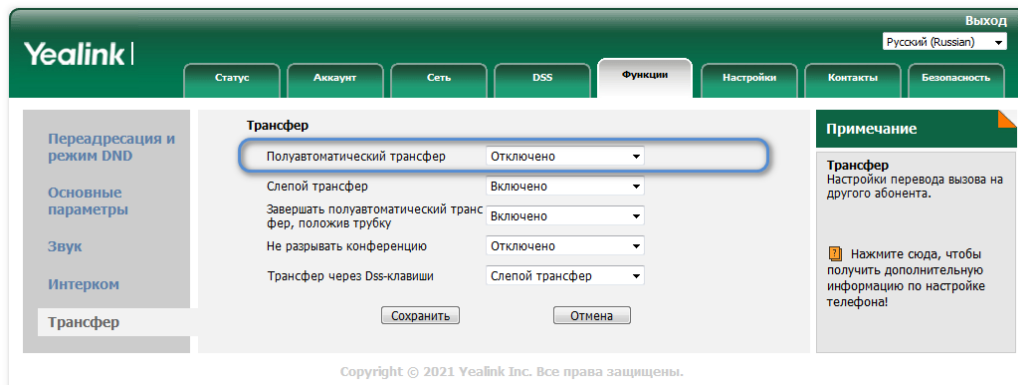


Рис. 6

15	Полуавтоматический трансфер	Отключено
----	-----------------------------	-----------

Нажмите кнопку "Сохранить" для фиксирования изменений.