

Необходимость внесения изменений в настройки приложения определена относительно установленных производителем "Параметров по умолчанию" для указанной версии программного обеспечения.

1. Раздел. Установка программного обеспечения

- 1.1. Подключите Ваш компьютер в "**Локальную сеть**" (с доступом к "Интернет");
- 1.2. Установите приложение, выполнив следующие действия:
 - откройте браузер (Firefox, Opera, Chrome или Internet Explorer), в "Адресной строке" введите ссылку;
 - ссылка: версия не представлена на официальном сайте производителя – используйте поисковые сервисы;
 - перейдите по ссылке загрузки файла и скопируйте на Ваш компьютер дистрибутив программы;
 - установите приложение, руководствуясь помощью инсталлятора.

2. Раздел. Настройки параметров телефонии

2.1. Кнопка "Settings" – Preferences"



Рис. 1

2.2. Окно "Preferences"

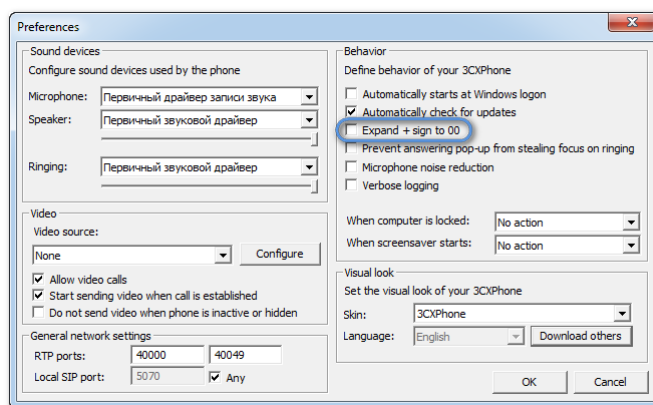


Рис. 2

	Параметр	Значение
1.	Expand + sign to 00	флаг отсутствует

Нажмите кнопку "**ОК**" для фиксирования изменений.


2.3. Кнопка "Settings"  – Accounts"


Рис. 3

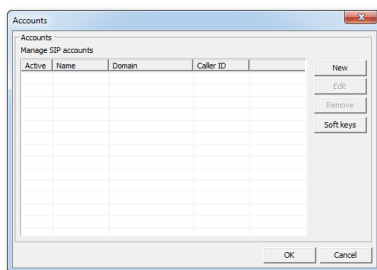
2.4. Окно "Accounts"


Рис. 4

 Нажмите кнопку **"New"** для продолжения настроек.

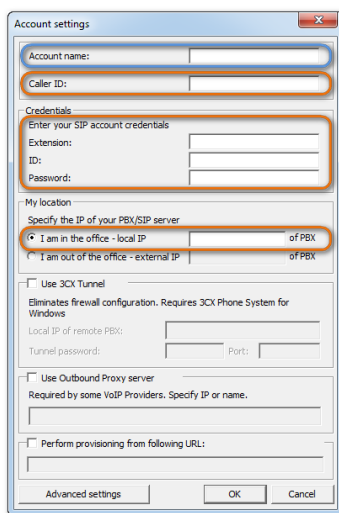
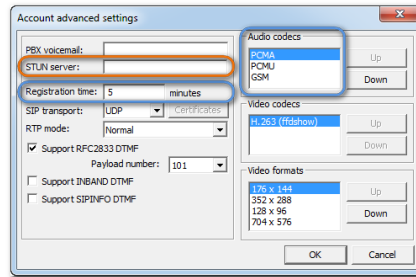
2.5. Вкладка "Account settings"


Рис. 5

	Параметр	Значение
2.	Account name	Rostelecom
3.	Caller ID	"Логин" в Вашем Домене
4.	Extension	"Логин" в Вашем Домене
5.	ID	"Логин" в Вашем Домене
6.	Password	"Пароль" от Вашего Логина
7.	I am in the office – local IP	Название Вашего "Домена"

 Нажмите кнопку **"Advanced settings"** для продолжения настроек.

2.6. Вкладка "Account advanced settings"

Рис. 6

	Параметр	Значение
8.	STUN server	Название Вашего "Домена"
9.	Registration time (minutes)	5
	Audio codecs:	
10.		PCMA
11.		PCMU
12.		GSM

Нажмите кнопку **"OK"** для фиксирования изменений.